



Rapport annuel 2023 Annual Report

Where agriculture &
nature meet

Là où l'agriculture et la
nature se rencontrent



Farmer Currie McIntosh showcases a wetland at his South Glengarry farm during an ALUS Ontario East tour in 2023.

L'agriculteur Currie McIntosh présente une zone humide dans sa ferme de South Glengarry lors d'une tournée ALUS Est de l'Ontario en 2023.

Message from the 2023 Chair Message du président 2023



**2023 ALUS Ontario East PAC
Chair and Augusta farmer,
Glenn Mackey.**

**Président 2023 d'ALUS Est
de l'Ontario et agriculteur
d'Augusta, Glenn Mackey.**

It was a privilege to serve as Chair of the ALUS Ontario East Partnership Advisory Committee (PAC) in 2023 as we continued to provide support to fellow farmers and ranchers for the establishment and maintenance of nature-based solutions on their land to help sustain agriculture and fight climate change and biodiversity loss for the benefit of our communities and future generations.

I am thrilled to see the steady rise in project acres since ALUS first came to eastern Ontario in 2012. As farmers, we have a tremendous opportunity to make lasting beneficial impacts to our environment. With the ALUS program, successful agricultural stewardship has never been so easy.

On behalf of the PAC, I thank the myriad of funders who make this program possible, our program coordinator, support staff from our legal entity, the Raisin Region Conservation Authority, and the 77 farmers since 2012 who have created places where nature and agriculture meet.

Ce fut un privilège de présider le Comité consultatif de partenariat (CCP) d'ALUS Est de l'Ontario en 2023 alors que nous continuons à appuyer nos collègues agriculteurs et éleveurs pour l'établissement et le maintien de solutions fondées sur la nature sur leurs terres afin de contribuer à soutenir l'agriculture et lutter contre le changement climatique et la perte de biodiversité pour le bénéfice de nos communautés et des générations futures.

Je suis ravi de constater l'augmentation constante de la superficie des projets depuis l'arrivée d'ALUS dans l'est de l'Ontario en 2012. En tant qu'agriculteurs, nous avons une formidable opportunité d'avoir des impacts bénéfiques durables sur notre environnement. Avec le programme ALUS, une intendance agricole réussie n'a jamais été aussi simple.

Au nom du CCP, je remercie la myriade de financeurs qui rendent ce programme possible, notre coordonnateur, le personnel de soutien de notre entité juridique, l'Office de protection de la nature de la région Raisin, et les 77 agriculteurs depuis 2012 qui ont créé des lieux où l'agriculture et la nature se rencontrent.

Highlights Point forts

ALUS Ontario East supported 49 acres of grassland projects in 2023, providing vital nesting habitat for grassland-dependent birds, including species-at-risk such as the bobolink (pictured).

ALUS Est de l'Ontario a soutenu 49 acres de projets de prairies en 2023, fournissant un habitat de nidification vital pour les oiseaux qui dépendent des prairies, y compris des espèces en péril comme le goglu des prés (photo).



Farmer and stakeholder outreach included farm stewardship tours, presence at agricultural events, website updates, and more.

La sensibilisation des agriculteurs et des parties prenantes comprenait des visites d'intendance agricole, une présence à des événements agricoles, des mises à jour de sites Web, et plus encore.



In 2023, 6,000 trees were planted through 15 projects such as windbreaks, buffers, and block plantings.

En 2023, 6 000 arbres ont été plantés dans le cadre de 15 projets, tels que des brise-vent, des zones tampons et des plantations en blocs.

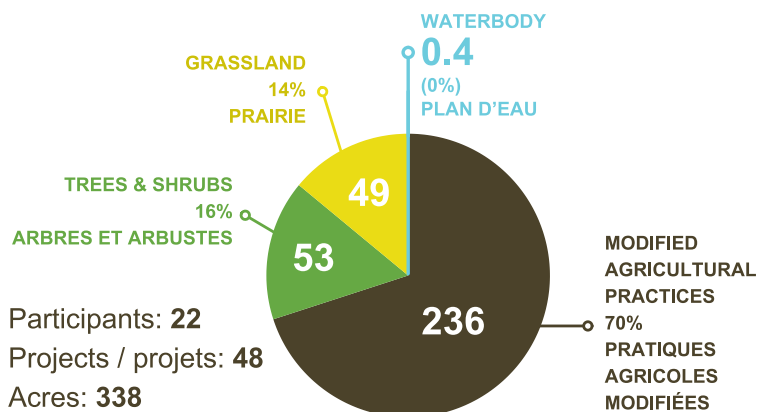


A local switchgrass project generated much interest in the use of the native grass species, which can improve soil conditions while creating habitat and corridors for wildlife. Pictured here in early summer, switchgrass can grow to nearly three metres.

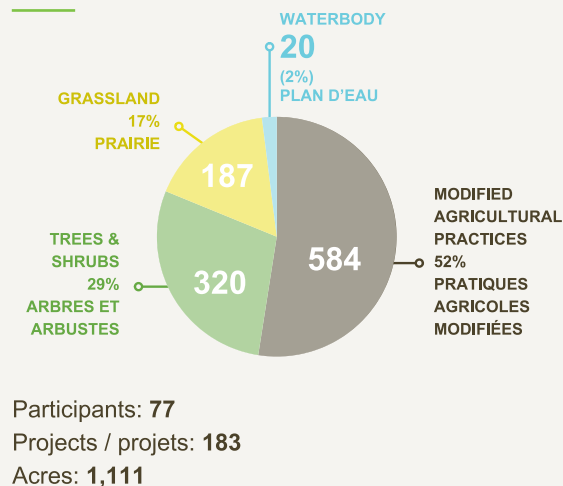
Un projet local de panic raide a suscité beaucoup d'intérêt pour l'utilisation de cette espèce indigène, qui peut améliorer les conditions du sol tout en créant un habitat et des couloirs pour la faune. Photographié ici en début d'été, le panic raide peut atteindre près de trois mètres.



Project Acres by Ecotype Acres de projet par écotype



Project Acres by Ecotype Acres de projet par écotype



Meet Local ALUS Farmers Rencontrez des agriculteurs ALUS locaux



Currie McIntosh
South Glengarry

Currie is the owner-operator of Haywood Farms, a 160-acre cash crop operation. Like many ALUS participants, the McIntoshes started with one project – a fence hedgerow – and then quickly saw on-farm and environmental benefits, adding several more projects in the coming years, including windbreaks, riparian buffers, and a large wetland project.

Currie est propriétaire de Haywood Farms, une exploitation de cultures commerciales de 160 acres. Comme de nombreux participants ALUS, les McIntosh ont commencé avec un seul projet – une clôture-haie – et ont ensuite rapidement constaté des avantages pour la ferme et l'environnement, ajoutant plusieurs autres projets dans les années à venir, notamment des brise-vent, des zones tampons riveraines et un large projet de zone humide.



Ron Toonders
South Dundas

Ron's Yolanda Farms is made up of 1,200 acres used for dairy and cash crop production. With ALUS, Ron implemented native switchgrass on less productive, rocky and waterlogged areas. This non-traditional option diversifies the natural function of the farm, creates a buffer for wildlife and helps improve the quality of his soil for the future.

L'exploitation de Ron, Yolanda Farms, s'étend sur 1 200 acres utilisés pour la production laitière et de cultures commerciales. Avec ALUS, Ron a implanté le panic raide indigène dans des zones moins productives rocheuses ou détrempées. Cette option non traditionnelle diversifie la fonction naturelle de la ferme, crée une zone tampon pour la faune et contribue à améliorer la qualité de son sol pour l'avenir.



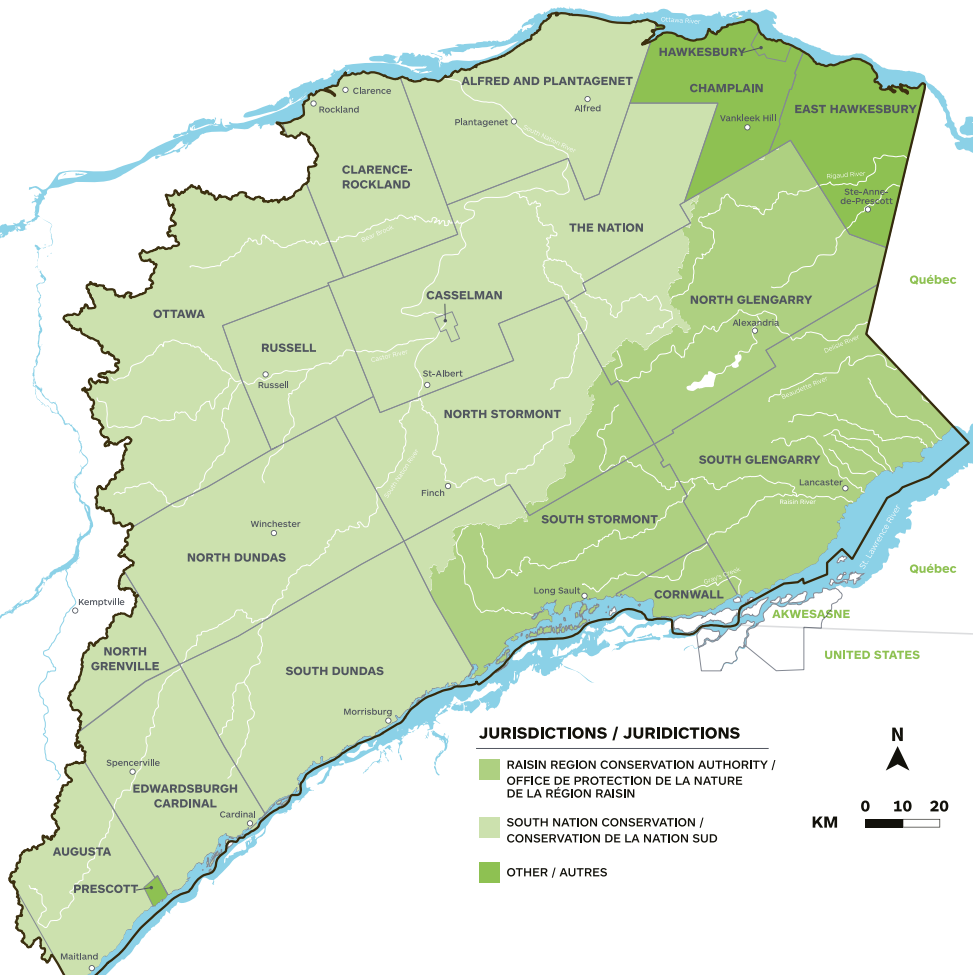
Marc Bercier
La Nation

Marc's Ferme Agriber is a 2,800-acre farm and seed operation. Always looking to identify new market opportunities, Marc saw the value the farm could derive from pursuing restoration projects with ALUS. A converted ravine on his property is now a wetland and natural area teeming with waterfowl and other birds.

La Ferme Agriber de Marc est une ferme et une exploitation semencière de 2 800 acres. Cherchant toujours à identifier de nouvelles opportunités de marché, Marc a vu la valeur que la ferme pouvait tirer de la poursuite de projets de restauration avec ALUS. Un ravin sur sa propriété est maintenant transformé dans une zone humide et naturelle peuplée de sauvagine et d'autres oiseaux.

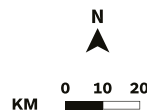


Area of Operation / Zone d'opération



JURISDICTIONS / JURIDICTIONS

- RAISIN REGION CONSERVATION AUTHORITY / OFFICE DE PROTECTION DE LA NATURE DE LA RÉGION RAISIN
- SOUTH NATION CONSERVATION / CONSERVATION DE LA NATION SUD
- OTHER / AUTRES



2023

Partnership Advisory Committee (PAC) Comité consultatif de partenariat (CCP)

Voting Members / membres votants

Resident of / résident de

Glenn Mackey

Chair / président

Augusta

Marc Bercier

Vice-Chair / vice-président

La Nation

John Van Turnhout

Past Chair / ancien président

North Stormont

William Robertson

South Glengarry

Kurt MacSweyn

North Glengarry

Jacqueline Pemberton

North Dundas

Bill Smirle

North Dundas

Ian Walker

Alfred and Plantagenet

Stephen Burgess

South Glengarry

Rene Lalonde

North Stormont

Advisory Members / membres consultatifs

Lisa Van De Ligt

Raisin Region Conservation Authority /

Office de protection de la nature de la région Raisin

Ronda Boutz

South Nation Conservation /

Conservation de la Nation Sud

Elaine Kennedy

SD&G Chapter of the Ontario Woodlot Association

Jean Saint-Pierre

Boisés Est

Meredith Meeker

Ducks Unlimited Canada / Canards Illimités Canada

Benoit Lebeau

Ontario Ministry of Agriculture, Food and Rural Affairs /

Ministère de l'Agriculture, de l'Alimentation et des Affaires rurales

Where agriculture & nature meet



ALUS

Là où l'agriculture et la nature se rencontrent

ALUS is a charitable organization that envisions a future where all farmers and ranchers produce ecosystem services from nature-based solutions alongside food and fibre to help solve the crises of biodiversity loss and climate change. ALUS also helps governments, businesses and philanthropic foundations invest in nature & climate solutions on agricultural land to generate positive environmental, economic and social outcomes in the communities where they operate—one acre at a time.

ALUS est une organisation caritative qui aspire à un avenir où tous les agriculteurs produisent des services écosystémiques et contribuent à résoudre les crises du climat et de la biodiversité. ALUS propose aux gouvernements, aux entreprises et aux fondations philanthropiques d'investir dans ces solutions climatiques fondées sur la nature sur les terres agricoles afin de générer des retombées positives sur le plan environnemental, économique et social dans leurs collectivités, un hectare à la fois.



To learn more about ALUS Ontario East, contact: / Pour en savoir plus au sujet d'ALUS Est de l'Ontario, contactez:

Brendan Jacobs

Coordinator / Coordonnateur

ALUSOntarioEast.ca

(613) 938-3611 ext. 234

OntarioEastALUS@gmail.com

18045 County Road 2, Cornwall, ON K6H 5T2